



# Ultracolor Plus



7 NOVIH BARV

**Visoko zmogljiva, hitro vezoča in sušeča, polimerno modificirana masa, ki onemogoča nastanek izcvetanja, za fuge širine od 2 do 20 mm, vodoodbojna z DropEffect®-om in odporna na nastanek plesni po tehnologiji BioBlock®**

#### KLASIFIKACIJA V SKLADU S SIST EN 13888

Ultracolor Plus je izboljšana (2) fugirna masa (G) na osnovi cementa (C), z zmanjšano vodovpojnostjo (W) in visoko odpornostjo na razenje (A), razreda CG2WA.

#### PODROČJE UPORABE

Fugiranje notranjih in zunanjih talnih in stenskih oblog iz vseh vrst keramičnih ploščic (enkrat ali dvakrat žgane, klinker, porcelanizirani gres, opečni tlakovci, itd.), cotta, oblog iz kamna (naravni in umetni kamni, marmor, granit, itd.), steklenega in marmornega mozaika.

#### Tipični primeri uporabe

- Fugiranje talnih in stenskih oblog v močno pohodno obremenjenih prostorih (letališča, nakupovalni centri, restavracije, bari, itd.).
- Fugiranje talnih in stenskih oblog v bivalnih prostorih (hoteli, stanovanja, itd.).
- Fugiranje fasad, balkonov, teras in plavalnih bazenov.

#### TEHNIČNE ZNAČILNOSTI

Ultracolor Plus je prašna mešanica specialnih hidravličnih veziv, polnil izbrane zrnivosti, specialnih polimerov, dodatkov za vodoodbojnost, organskih molekul in pigmentov.

V Ultracolor-ju Plus je tehnologija Ultracolor, ki temelji na specialnih hidravličnih vezivih s samohidratacijo in zagotavlja popolno enotnost barve nadgrajena še z dvema novima tehnologijama, ki sta plod razvojno-raziskovalnega dela v laboratorijih MAPEI. To sta BioBlock® in DropEffect®.

Tehnologija BioBlock® temelji na specialnih molekulah organskega izvora, ki se enakomerno razporejajo po mikrostrukturi fugirne mase in v osnovi preprečujejo nastanek mikroorganizmov, ki povzročajo plesen. Sinergijsko delovanje tehnologije DropEffect® (Efekt "Kaplje") bistveno zmanjša površinsko vpijanje vode. Ultracolor Plus zmešan s predpisano količino vode in





# Ultracolor Plus



Zapolnjevanje fug z Ultracolor-jem Plus v talni oblogi z gumiranim brisalcem



Zapolnjevanje fug z Ultracolor-jem Plus v stenski oblogi z gumirano lopatico



Čiščenje in zaključna obdelava fug s celulozno gobo (Mapei)

pravilno uporabo izkazuje naslednje lastnosti:

- vodoodbojnost z učinkom zastajanja vode v kapljicah;
- enotna barva brez prisotnih madežev, ker **Ultracolor Plus** ne povzroča pojava izcvetanja; na osnovi laboratorijskih preiskav, opravljenih z elektronskim mikroskopom (SEM) je bilo ugotovljeno, da specialna veziva uporabljena v **Ultracolor-ju Plus** v primerjavi s "klasičnimi" fugirnimi masami na osnovi veziva iz Portland cementa v času hidratacije ne generirajo kalcijevega hidroksida, ki je izvor za madež izcvetanja;
- barvna obstojnost na ultravijolične žarke in atmosferske vplive;
- kratek čas čakanja do pričetka čiščenja in enostavna zaključna obdelava;
- kratek čas čakanja do pohodnosti in polne obremenitve talnih in stenskih površin;
- gladka in čvrsta površina fuge z nizko vpojnostjo vode, kar omogoča enostavno čiščenje;
- praktično brez krčenja in posledičnih razpok;
- odlična odpornost na abrazijo, tlačne in upogibne obremenitve, tudi po izmenjujočih ciklih zmrzovanja-tajanja in s tem povezana trajna obstojnost;
- dobra odpornost na kisline s pH > 3.

## POMEMBNI NASVETI

- **Ultracolor Plus** ne vsebuje Portland cementa; nikoli ga ne mešajte z mavcem ali ostalimi hidravličnimi vezivi.
- Nikoli ne pripravljajte mešanice **Ultracolor-ja Plus** s slano ali umazano vodo.
- **Ultracolor Plus** uporabljajte pri temperaturah med +5°C in +35°C.
- Fugirajte le zadostno suhe podlage ali podlage z ustrezno izvedenim tesnilnim sistemom, da preprečite pojav površinsko motno-belkastega izgleda fuge.
- Po zapolnitvi fug s pripravljeno mešanico mase ne priporočamo "suhega" posipa površine z **Ultracolor-jem Plus**, da se izognemo nevarnosti barvne neskladnosti.
- Če je zahtevana visoka odpornost na kisline ali povišana higienska neoporečnost, uporabite odgovarjajočo kislino odporno fugirno maso MAPEI (npr. **Kerapoxy** ali **Kerapoxy CQ**).
- Ne uporabljajte **Ultracolor-ja Plus** za zapolnitev dilatacijskih reg ter stikov vodoravnih in navpičnih površin. Za njihovo zapolnitev uporabite odgovarjajoče trajno elastične tesnilne mase iz proizvodnega programa MAPEI (npr. **Mapesil AC**, **Mapesil LM**, **Mapeflex PU20**, **Mapeflex PU45**).
- Včasih je površina nekaterih vrst keramičnih ploščic ali izdelkov iz kamna površinsko groba ali mikroporozna. V takih primerih priporočamo vzorčno testno fugiranje, da preverite zmožnost čiščenja obloge po fugiranju. V primeru nezadovoljivih rezultatov testnega fugiranja lahko pred fugiranjem izvedete predhodno površinsko zaščito z ustreznimi premazi, ki preprečujejo penetriranje fugirne mase v površinsko porozno strukturo ploščic. Pri izvedbi površinske zaščite morate biti pozorni, da ne pride do uhajanja zaščitnega premaza v fuge.
- Pri uporabi čistila za fuge na kislinski osnovi priporočamo predhodno testno čiščenje, da preverite njihovo barvno stabilnost. Po čiščenju izperite površino in predvsem fuge z veliko količino vode, da z njih odstranite morebitne ostanke kisline.

## NAVODILA ZA UPORABO

### Priprava fug

Pred pričetkom fugiranja počakajte, da vezni



Primer (izvedenega) fugiranja bazenskih površin z Ultracolor-jem Plus

material / lepilo popolnoma otrdi in preverite, če so ploščice dobro sprijete s podlago. Upoštevajte potrebne čase čakanja pred fugiranjem v skladu s tehničnimi podatki o uporabi.

Fuge morajo biti čiste, brez ostankov prahu, umazanih in slabo sprijetih delcev ter vsaj v 2/3 debeline obloge prazne. Preostanke odvečnega veznega materiala / lepila odstranite, dokler je le-to še sveže.

V primerih fugiranja močno vpojnih ploščic, visokih temperatur in prisotnosti vetra ali prepriha fuge predhodno omočite s čisto hladno vodo.

### Priprava mešanice

V čisto nerjavečo posodo vlijte čisto hladno vodo v utežnem deležu 22-24% glede na barvo **Ultracolor-ja Plus**.

Med stalnim mešanjem z električnim mešalom pri nizkih obratih dodajajte **Ultracolor Plus**, da dobite homogeno maso brez grudic brez vmešanega zraka.

Počakajte 2-3 minute in tik pred uporabo ponovno premešajte.

Tako pripravljeno mešanico uporabite v 35-40 minutah (pri +23°C in 50% rel. zr. vlagi).

### Zapolnjevanje fug

Za popolno zapolnitev fug z **Ultracolor-jem Plus** brez ostankov zračnih gnezd uporabite MAPEI gumirano lopatico za obdelavo fug ali primerno gumijasti brisalec. Fugirno maso krepko vtisnite v fugo in jo površinsko diagonalno prevlecite preko celotne obloge. Odvečno fugirno maso odstranite z gumirano lopatico diagonalno na smer fug, ko je še sveža.

### Zaključna obdelava fug

Ko začne fugirna masa izgubljati svojo plastično konsistenco in postane površinsko motna, kar je pri običajnih pogojih za delo po 15-30 minutah, odstranite njene viške in jo diagonalno na smer fug obdelajte z vlažno tršo celulozno gobo MAPEI. Čim bolj pogosto jo

## TEHNIČNI PODATKI (značilne lastnosti)

Skladnost s standardi:

– evropski SIST EN 13888 kot CG2WA  
– ISO 13007-3 kot CG2WA

### PREPOZNAVNE LASTNOSTI IZDELKA

Oblika sestave:	fin prah
Barva:	30 barv po barvni karti Mapei
Nasipna gostota (kg/m <sup>3</sup> ):	1400
Vsebnost trdne snovi (%):	100
EMICODE:	EC1 Plus - nizka vsebnost emisij

### PODATKI O UPORABI MEŠANICE (pri +23°C in 50% rel. zr. vlagi)

Mešalno razmerje:	100 delov (utežnih) <b>Ultracolor-ja Plus</b> z 22-24 deli vode
Oblika sestave:	tekoča pasta
Gostota (kg/m <sup>3</sup> ):	1800-1950
pH vrednost:	približno 11
Čas uporabe:	35-40 minut
Temperatura za delo:	od +5°C do +35°C
Fugiranje obloge po lepljenju: – na stenah z normalno vezočim lepilom: – na stenah s hitro vezočim lepilom: – na stenah v cementno posteljico (klasično): – na tleh z normalno vezočim lepilom: – na tleh s hitro vezočim lepilom: – na tleh v cementno posteljico (klasično):	po 4-8 urah po 1-2 urah po 2-3 dneh po 24 urah po 3-4 urah po 7-10 dneh
Pričetek zaključne obdelave fug:	po 15-30 minutah
Pohodnost:	po približno 3 urah
Polna obremenitev:	po 24 urah (po 48 urah pri rezervoarjih in bazenih)

### KONČNE LASTNOSTI IZDELKA

Upogibna trdnost po 28 dneh (EN 12808-3) (N/mm <sup>2</sup> ):	9
Tlačna trdnost po 28 dneh (EN 12808-3) (N/mm <sup>2</sup> ):	35
Upogibna trdnost po ciklih zmrzovanja-tajanja (EN 12808-3) (N/mm <sup>2</sup> ):	9
Tlačna trdnost po ciklih zmrzovanja-tajanja (EN 12808-3) (N/mm <sup>2</sup> ):	35
Abrazijska odpornost (SIST EN 12808-2) (mm <sup>3</sup> ):	700
Krčenje (mm/m) (SIST EN 12808-4):	1,5
Vpijanje vode (g) po 30 minutah (SIST EN 12808-5):	0,1
Vpijanje vode (g) po 4 urah (SIST EN 12808-5):	0,2
Odpornost na topila in olja:	odlična
Odpornost na luge:	odlična
Odpornost na kisline:	dobra, če je pH > 3
Odpornost na temperature:	od – 30°C do +80°C



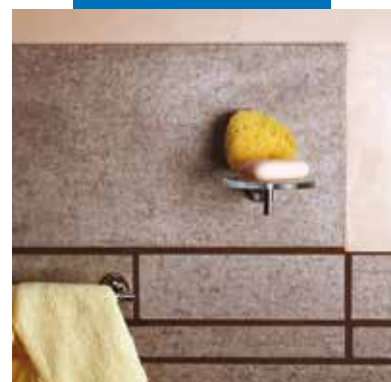
Zapolnjevanje fug z Ultracolor-jem Plus v stenski oblogi z gumirano lopatico



Čiščenje fug s čistilnim filcem Scotch-Brite® (ko je izdelek že delno otrdel)

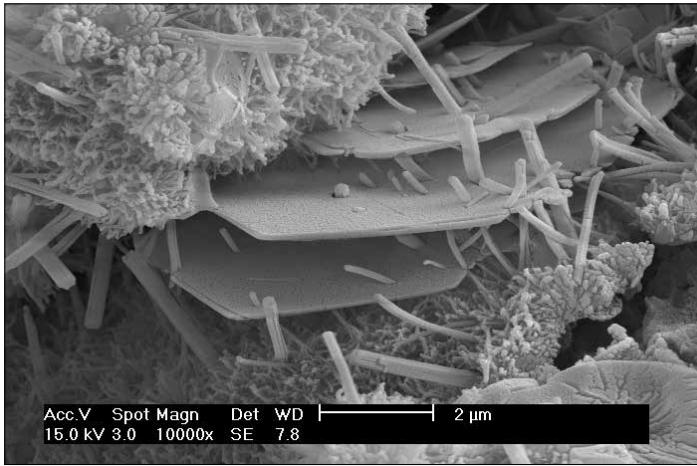


Čiščenje in zaključna obdelava fug s celulozno gobo (Mapei)



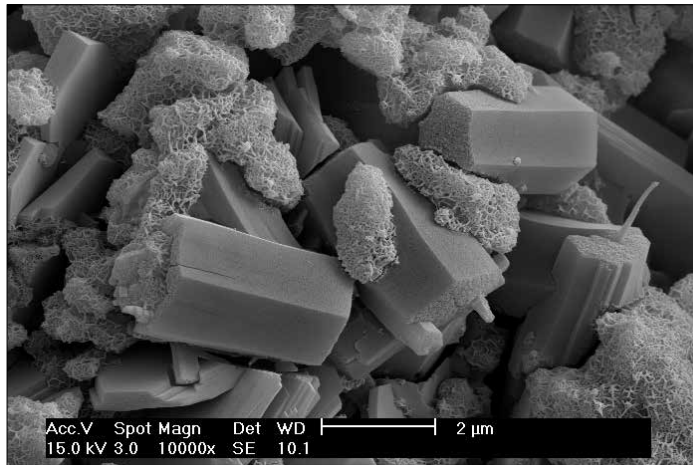
Stenska obloga iz porcelaniziranega gresa, zafugirana z Ultracolor-jem Plus





**Hidracija veziva na osnovi Portland cementa v običajni fugirni masi**

**Hidracija veziva na osnovi specialnih cementov v fugirni masi Ultracolor Plus. Opazna je razlika v odsotnosti lamelnih kristalov Portlandida (kalcijevega hidroksida), ki povzročajo belkasto izcvetanje (eflorescenco)**



izpirajte v dveh posodah z vodo tako, da v prvi najprej splaknete viške mase, v drugi s čim bolj čisto vodo, pa gobo temeljito izpirate. V ta namen lahko uporabite tudi namenske čistilne posode in nastavke gob za ročne ali strojne čistilne pripomočke. Zaključna obdelava je možna tudi po 50-60 minutah, ko je izdelek že delno otrdel. Za odstranjevanje že delno otrdele mase in za zagladitev površine fug uporabite vlažni Scotch-Brite® namenski filc ustrezne abrazijske strukture za ročno orodje ali disk nastavek za rotacijski čistilni stroj. Če ste z zaključno obdelavo fug začeli prezgodaj (ko je konsistenca mase še plastična) bodo fuge mestoma nezadostno popolnjene (konkaven izgled) in hkrati podvržene odstopanju v barvi. Kadar uporabljate **Ultracolor Plus** v vročih, suhih ali vetrovnih vremenskih razmerah, priporočamo predhodno omočenje fug s hladno vodo, katero mora pred zapolnjevanjem fug obloga / podlaga vпитi oziroma mora odteči. V takih pogojih še posebej priporočamo, da se že eno uro po fugiranju prične z vlažno nego zafugiranih površin. Vlažna nega tudi na splošno izboljša končne lastnosti fugirne mase. Za zaključno čiščenje morebitnih površinskih prašnih ostankov fugirne mase **Ultracolor Plus** uporabite čisto in suho krpo. Če po zaključnem čiščenju s čisto in suho krpo ni v celoti odstranjena tančica fugirne mase s površine obloge, si lahko pomagata z uporabo specialnega kislinskega čistila (kot npr. **Keranet**), ki ga lahko uporabite šele 24 ur po zaključenem fugiranju ob upoštevanju

navodil. Uporabljajte ga lahko le na kislino odpornih površinah ploščic, nikakor pa ne na marmorju ali apnenčastih materialih.

Barva	Količina zamesne vode (l)	Količina zamesne vode (%)
100; 103; 110; 111; 130; 131; 132; 133; 140; 141; 145; 150; 160; 162; 170; 171; 172; 181	1,15-1,20 (pakiranje 5 kg) 0,46-0,48 (pakiranje 2 kg)	23-24
112; 113; 114; 120; 134; 135; 136; 142; 143; 144; 149; 174;	1,10-1,15 (pakiranje 5 kg) 0,44-0,46 (pakiranje 2 kg)	22-23

#### POHODNOST

**Ultracolor Plus** je pohoden po približno 3 urah.

#### OBREMENITEV

Tla se lahko mehansko obremenijo po 24 urah. Plavalne bazene in rezervoarje lahko pričnete polniti z vodo po 48 urah od zaključenega fugiranja.

#### Čiščenje

Očistite orodje in posode za mešanje z veliko količino vode, ko je **Ultracolor Plus** še svež.

#### PORABA

Poraba **Ultracolor**-ja **Plus** je odvisna od širine in globine fuge ter velikosti in debeline ploščic. Nekateri primeri porabe fugirne mase v kg/m<sup>2</sup> so podani v tabeli.



**Nanašanje fugirne mase Ultracolor Plus z gumirano lopatico na porcelanizirani gres v imitaciji lesa**



**Čiščenje fugirne mase s čistilnim filcem Scotch-Brite (ko je izdelek že delno otrdel)**



**Čiščenje in zaključna obdelava fug s celulozno gobo (Mapei)**

## TABELA PORABE V SLADU Z DIMENZIJO PLOŠČIC IN ŠIRINO FUG (kg/m<sup>2</sup>)

Dimenzija ploščic (mm)	Širina fuge (mm)						
	2	3	5	8	10	15	20
20 x 20 x 4	1,3						
50 x 50 x 4	0,5						
75 x 150 x 6		0,6	1,0				
100 x 100 x 6		0,6	1,0				
100 x 100 x 10			1,0	1,6			
100 x 200 x 6		0,4	0,7				
100 x 200 x 10			1,2	1,9	2,4		
150 x 150 x 6		0,4	0,6				
200 x 200 x 8		0,4	0,6				
120 x 240 x 12			1,2	1,9	2,4		
250 x 250 x 12			0,8	1,2	1,5		
250 x 250 x 20			1,3	2,0	2,6	3,8	5,1
300 x 300 x 10		0,3	0,5	0,9	1,1		
300 x 300 x 20			1,1	1,7	2,1	3,2	4,3
300 x 600 x 4,5		0,11	0,18	0,29			
300 x 600 x 10		0,2	0,4	0,6	0,8		
330 x 330 x 10		0,3	0,5	0,8	1,0		
400 x 400 x 10		0,2	0,4	0,6	0,8		
450 x 450 x 12			0,4	0,7	0,9		
500 x 500 x 12			0,4	0,6	0,8		
600 x 600 x 3			0,08	0,13			
600 x 600 x 4,5			0,12	0,19			
600 x 600 x 12			0,3	0,5	0,6		
600 x 1200 x 3			0,06	0,10			
1000 x 3000 x 3			0,03	0,05			

### FORMULA ZA IZRAČUN PORABE:

$$\frac{(A + B)}{(A \times B)} \times C \times D \times 1,6 = \frac{\text{kg}}{\text{m}^2}$$

- A** = dolžina ploščice (v mm)  
**B** = širina ploščice (v mm)  
**C** = debelina ploščice (v mm)  
**D** = širina fuge (v mm)



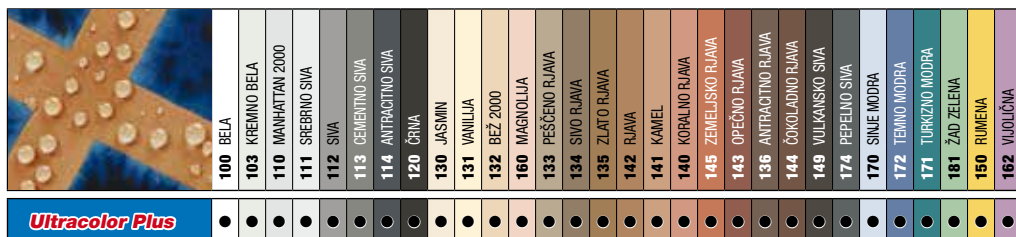
Nanašanje fugirne mase Ultracolor Plus z gumirano lopatico na porcelanizirani gres v imitaciji marmorja



Čiščenje in zaključna obdelava fug s celulozno gobo (Mapei)



Porcelanizirani gres v imitaciji lesa zafugiran z Ultracolor Plus



Opomba: barvna karta v elektronski in/ali tiskani obliki je zaradi odstopanj obeh oblik objave zgolj indikativna.



# Ultracolor Plus



Primer steklenega mozaika v tuš kabini, ki je zafugiran z Ultracolor-jem Plus

## PRIMER FUGIRNIH MAS NA KERAMIČNIH PLOŠČICAH V IMITACIJI LESA



130 JASMINE



133 PEŠČENO RJAVA



134 SIVO RJAVA



135 ZLATO RJAVA



142 MARRONE



136 ANTRACITNO RJAVA

### PAKIRANJE

Ultracolor Plus je na razpolago v:

- 2 kg alu vrečkah (8 kom v kartonski škatli);
- 5 kg alu vrečkah (4 kom v kartonski škatli).

### BARVE

Ultracolor Plus je na voljo v 30 barvah po barvni karti MAPEI.

### SKLADIŠČENJE

Ultracolor Plus skladiščite do 24 mesecev v suhem prostoru in originalno zaprti embalaži. Po preteku tega časa se nekoliko podaljša čas vezave, kar pa ne vpliva na končne lastnosti fugirne mase. Izdelek je skladiščen zahtevam Aneksa XVII Uredbe (ES) št. 1907/2006 (REACH), točka 47.

### VARNOST PRI DELU

Ultracolor Plus se glede na trenutne predpise o razvrstitvi pripravkov ne šteje za nevaren proizvod. Vsebuje posebna hidravlična veziva, ki lahko ob stiku z znojem ali drugimi telesnimi tekočinami povzročajo rahle alkalne reakcije. Pri uporabi izdelka priporočamo uporabo zaščitnih rokavic in očal ter previdnost, kot pri običajnem delu s kemikalijami. Nadaljne in celovite informacije o načinu pravilne in varne priprave ter uporabe poiščite v zadnji verziji Varnostnega lista izdelka.

IZDELEK ZA POKLICNE IZVAJALCE.

### OPOZORILO

Kljub temu, da zgoraj navedeni podatki in navodila ustrezajo našim najboljšim izkušnjam, so samo indikativnega pomena in morajo biti potrjeni v praksi. Zato pred uporabo izdelka preverite, če je primeren za predvideno uporabo in prevzemite vsako odgovornost, ki lahko izhaja iz uporabe.

Prosimo obrnite se na zadnji objavljen tehnični list, ki je na voljo na spletni strani [www.mapei.com](http://www.mapei.com)



Ta znak se uporablja za označevanje izdelkov MAPEI, kateri dosegajo izredno nizko emisijo hlapnih organskih spojin (HOS), certificirano pri GEV (Gemeinschaft Emissionskontrollierte Verlegewerstoffe, Klebstoffe und Bauprodukte e.V.), mednarodni organizaciji za kontrolo stopnje emisij izdelkov za tlake.



Naša zaveza okolju  
Izdelki MAPEI pomagajo projektantom in izvajalcem pri izvedbi inovativnih projektov, ki so LEED (Leadership in Energy and Environmental Design) certificirani skladno z U.S. Green Building Council.

**Reference o izdelku so na razpolago na podlagi vaših zahtev in na spletni strani [www.mapei.si](http://www.mapei.si) - [www.mapei.com](http://www.mapei.com)**

### POPIS DEL

Zapolnitev fug širine od 2 do 20 mm, z uporabo izboljšane cementne, s polimeri modificirane fugirne mase, razreda CG2WA (SIST EN 13888), s hitrim vezanjem in sušenjem ter praktično brez krčenja in posledičnih razpok, (kot npr. MAPEI Ultracolor Plus), z lastnostmi vodoodbojnosti in odpornosti na nastanek plesni. Zaključno obdelana površina fug mora biti odporna na abrazijo, gladka in kompaktna z nizko vpojnostjo vode, enostavna za čiščenje in mora preprečevati nastanek plesni in alg. Barvni izgled fug mora biti enoten brez lis in izcvetanja. Pohodnost mora biti zagotovljena po približno 3 urah, mehanska obremenitev po 24 urah (polnjenje bazenov z vodo po 48 urah).



GRADIMO PRIHODNOST